

### Représentation de la journée/demi-journée :

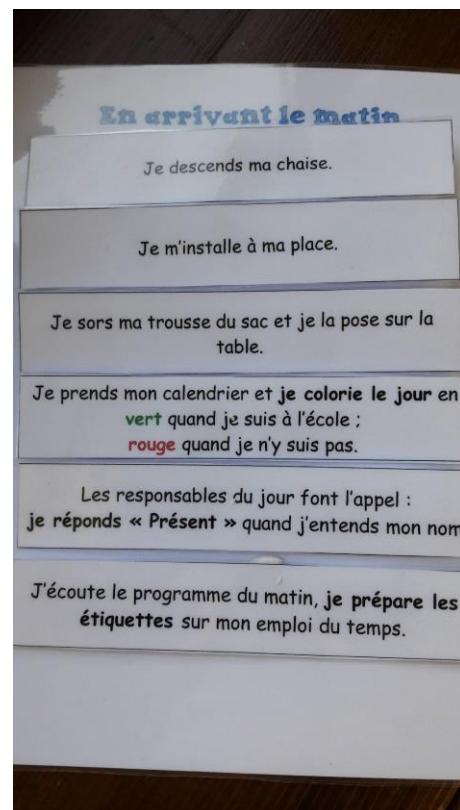
Proposer une bande verticale et y placer les différentes activités de la journée (ou de la demi-journée) en les positionnant de haut en bas (photo, dessin, pictogramme).

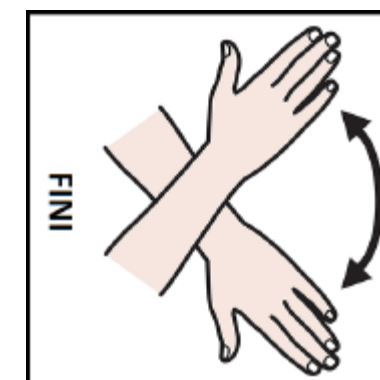
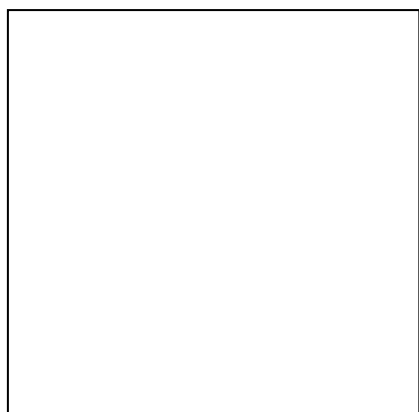
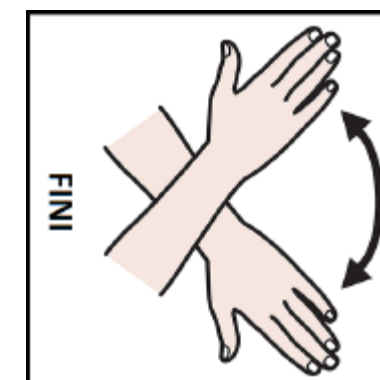
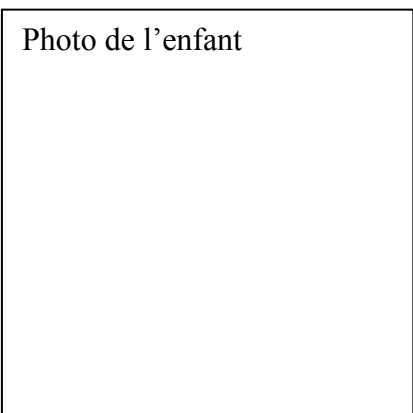
L'enfant le manipule lui-même et l'emporte avec lui dans tous les lieux qu'il fréquente. Il prend le pictogramme de l'activité à réaliser et le place sur un support, soit l'emporte en prise en charge. Une fois l'activité achevée, il place le pictogramme dans une enveloppe/une boîte « FINI » au bas de la bande verticale, l'emploi du temps se vide au fur et à mesure que la journée passe. L'enfant peut également laisser les activités sur la bande verticale en déplaçant un curseur (une pince à linge par exemple) au fur et à mesure de la journée.

Ce planning peut également être écrit pour les enfants/adolescents lecteurs.

Le planning visuel permet à l'enfant/l'adolescent d'avoir une prévisibilité sur les événements (activités, lieux où il doit se rendre, tâches qu'il doit réaliser). Lorsqu'il y a un imprévu, il faut le signifier de manière visuelle, même au dernier moment. Pour cela, on place soit un pictogramme « il n'y a pas » soit on retire le visuel (pictogramme/photo/texte) avec l'enfant en le remplaçant par le nouveau visuel. Par ce biais, les imprévus peuvent être visualisés par l'enfant/l'adolescent et compris.

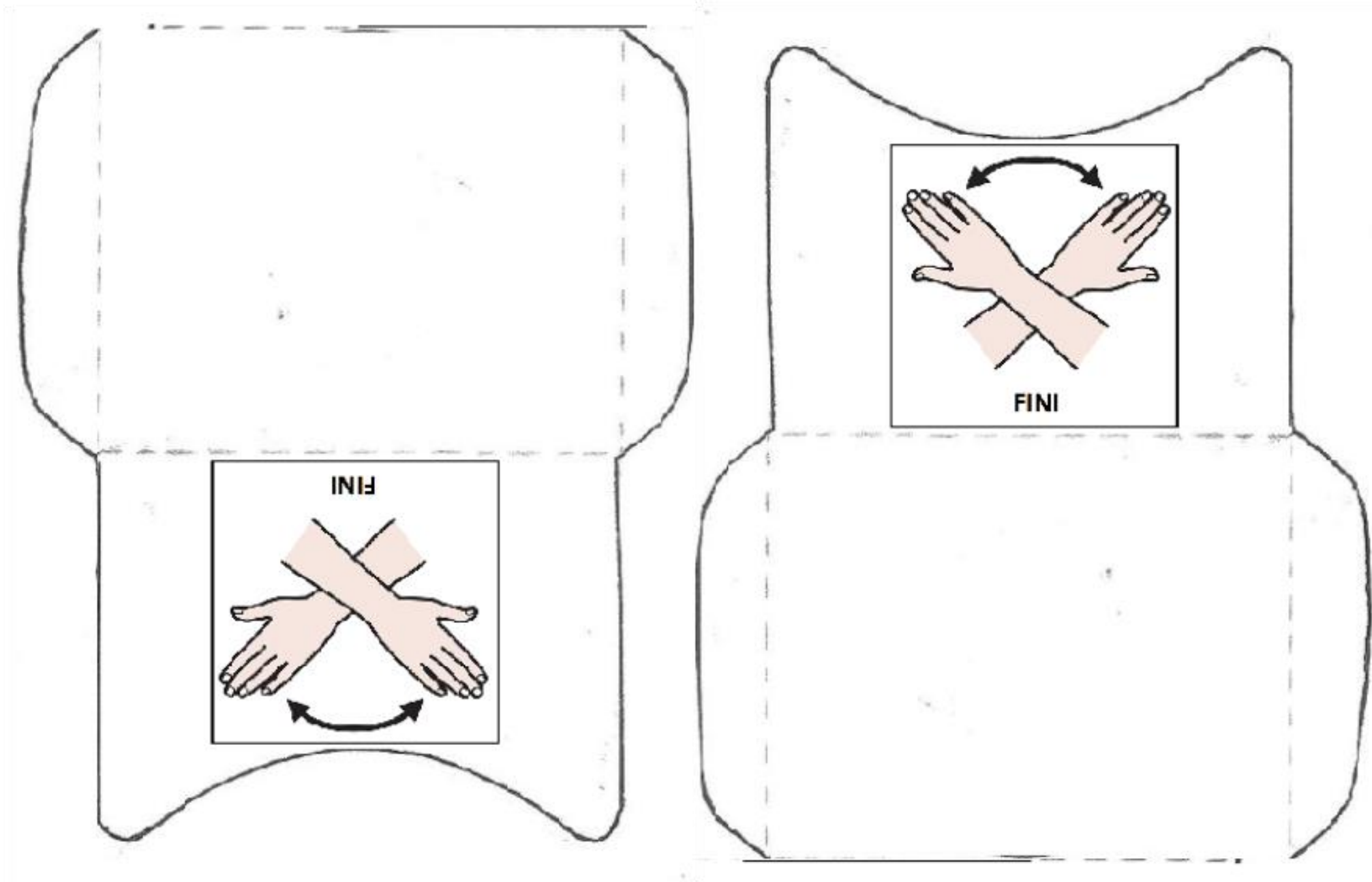
### Exemples de plannings visuels :



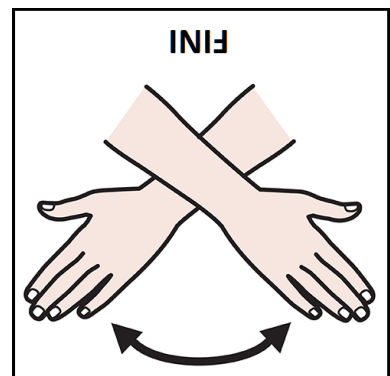
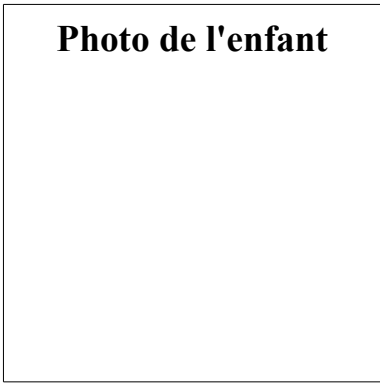


---

**La partie « FINI » est à plier et àagrafer pour constituer une enveloppe à l'arrière du planning**



**Photo de l'enfant**



Partie à coller